

Les accueils de Loisirs sont répartis par tranches d'âge :

Maternelles Primaires

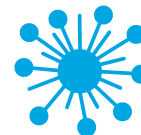
3/5 ans

6/9 ans

Maternelles et primaires

| Quotient | 0 à 274 | 275 à 351 | 352 à 472 | 473 à 686 | 687 à 877 | 878 à 1067 | 1068 à 1372 | 1373 à 1677 | > 1677 |
|---------------------|------------|--------------|--------------|--------------|--------------|---------------|----------------|----------------|---------|
| Cantine | 1.00 € | 1.95 € | 3.30 € | 3.60 € | 3.70 € | 3.75 € | 3.95 € | 4.25 € | 4.55 € |
| Journée | 1.30 € | 1.95 € | 2.55 € | 3.20 € | 4.80 € | 6.25 € | 6.70 € | 7.50 € | 8.30 € |
| Journée +cantine | 2.30 € | 3.90 € | 5.85 € | 6.80 € | 8.50 € | 10.00 € | 10.65 € | 11.75 € | 12.85 € |
| 1/2 j. | 0,65 € | 0.97 € | 1.27 € | 1.60 € | 2.40 € | 3.12 € | 3.35 € | 3.75 € | 4.15 € |
| 1/2 j. +cantine | 1.65 € | 2.92 € | 4.57 € | 5.20 € | 6.10 € | 6.87 € | 7.30 € | 8.00 € | 8.70 € |

À Cabestany,
les tarifs sont
déterminés
en fonction du
quotient familial



*à partir de 12 ans révolus,
les accueils de loisirs se font
auprès de l'Espace jeunesse.

ESPACE ENFANCE • 16, avenue Célestin Freinet 66330 Cabestany • Tél. : 04 68 50 71 26



En partenariat avec la CAF des Pyrénées-Orientales

Maternelles

● Lundi 19 février

Fabrication mémoires antiquités
Pâte à modeler, perles, peinture

● Mardi 20 février

Vases en mosaïque
Peinture des vases en mosaïque

● Mercredi 21 février

Amulettes en plastic fou
Spectacle Théâtre du Réflexe
Départ 14h, retour 17h

● Jeudi 22 février

Pâtisserie
Activités sur l'Antiquité

● Vendredi 23 février

Cabane du Yeti - Départ 9h30, retour 12h
Atelier bien-être

● Lundi 26 février

Piñata
Masques

● Mardi 27 février

Cinéma - Départ 10h30, retour 13h
(Les enfants auront un pique-nique)
Mini-jeux : cerceaux, trottinettes

● Mercredi 28 février

Finitions piñata et masques
Jeux parc de la Poste

● Jeudi 1^{er} mars

Pâtisserie
Carnaval

● Vendredi 2 mars

Accroyéti - Départ 9h30, retour 12h
Conte fantastique



- Se présenter aux activités 10 min avant l'heure indiquée
- Pour toutes les sorties, prévoir un sac à dos et de l'eau
- Pour les activités sportives, se munir d'une tenue adaptée
- Pour les sorties à la journée, le pique-nique sera fourni par l'Accueil de loisirs

Primaires

● Lundi 19 février

Déco tee-shirt
Ballon prisonnier et jeux en extérieur

● Mardi 20 février

Fête de l'ours à Prats de Mollo
Départ 8h30, retour 17h30/18h

● Mercredi 21 février

Pâtisserie
Dauphin, dauphine et jeux en extérieur

● Jeudi 22 février

Mosaïque de l'antiquité
Zeus, Poseïdon et Hadés

● Vendredi 23 février

Rouge et noir et mosaïque
Cinéma - Départ 13h15, retour 17h

● Lundi 26 février

Masques, perruques et maracas
Ultimate

● Mardi 27 février

Laser game : CP - CE1 - CE2
Départ 9h30, retour 12h
Laser game : CM1 - CM2
Départ 14h, retour 17h

● Mercredi 28 février

Serpentin dragon
Footbaseball

● Jeudi 1^{er} mars

Pâtisserie
Carnaval

● Vendredi 2 mars

*Sortie neige et luge
Départ 9h30, retour 17h30/18h

* Prévoir :
combinaison de ski,
gants, écharpes,
après-ski et gourde.



Maternelles

- **Lundi 19 février**
Fabrication mémoires antiques
Pâte à modeler, perles, peinture
- **Mardi 20 février**
Vases en mosaïque
Peinture des vases en mosaïque
- **Mercredi 21 février**
Amulettes en plastic fou
Spectacle Théâtre du Réflexe
Départ 14h, retour 17h
- **Jeudi 22 février**
Pâtisserie
Activités sur l'Antiquité
- **Vendredi 23 février**
Cabane du Yeti - Départ 9h30, retour 12h
Atelier bien-être

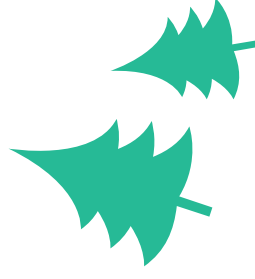


- **Lundi 26 février**
Piñata
Masques
- **Mardi 27 février**
Cinéma - Départ 10h30, retour 13h
(Les enfants auront un pique-nique)
Mini-jeux : cerceaux, trottinettes

- **Mercredi 28 février**
Finitions piñata et masques
Jeux parc de la Poste

- **Jeudi 1^{er} mars**
Pâtisserie
Carnaval

- **Vendredi 2 mars**
Accroyéti - Départ 9h30, retour 12h
Conte fantastique



- Se présenter aux activités 10 min avant l'heure indiquée
- Pour toutes les sorties, prévoir un sac à dos et de l'eau
- Pour les activités sportives, se munir d'une tenue adaptée
- Pour les sorties à la journée, le pique-nique sera fourni par l'Accueil de loisirs

Primaires

- **Lundi 19 février**
Déco tee-shirt
Ballon prisonnier et jeux en extérieur
- **Mardi 20 février**
Fête de l'ours à Prats de Mollo
Départ 8h30, retour 17h30/18h
- **Mercredi 21 février**
Pâtisserie
Dauphin, dauphine et jeux en extérieur
- **Jeudi 22 février**
Mosaïque de l'antiquité
Zeurs, Poseidon et Hadés
- **Vendredi 23 février**
Rouge et noir et mosaïque
Cinéma - Départ 13h15, retour 17h

- **Lundi 26 février**
Masques, perruques et maracas
Ultimate

- **Mardi 27 février**
Laser game : CP - CE1 - CE2
Départ 9h30, retour 12h
Laser game : CM1 - CM2
Départ 14h, retour 17h

- **Mercredi 28 février**
Serpentin dragon
Footbaseball

- **Jeudi 1^{er} mars**
Pâtisserie
Carnaval
- * Prévoir :
combinaison de ski,
gants, écharpes,
après-ski et gourde.

- **Vendredi 2 mars**
*Sortie neige et luge
Départ 9h30, retour 17h30/18h

