

ACTIVITÉS DES 3/11 ANS

Vacances
de Printemps

Accueil
de
Loisirs

Inscriptions

Du 18 mars
au 1^{er} avril 2020

Sur le portail familles
et à l'Espace Enfance



Maternelles

● Lundi 6 avril

Œuf de Pâques
Marelle aux œufs

● Mardi 7 avril

École buissonnière : 9h30/12h
Marelle aux œufs

● Mercredi 8 avril

Pâte à crêpes
Crêpes party

● Jeudi 9 avril

Panier chasse aux œufs
Théâtre « Délires de contes » : 14h30/17h

● Vendredi 10 avril

Chasse aux œufs
Jeu de la brindille

● Mardi 14 avril

Cloches du printemps
Petit poussin

● Mercredi 15 avril

Poule
Parc de la poste

● Jeudi 16 avril

Aquarium de Banyuls
9h30/17h30
(Visite et animations)

● Vendredi 17 avril

Poussin
Chantons en s'amusant



- Se présenter aux activités 10 min avant l'heure indiquée
- Pour toutes les sorties, prévoir un sac à dos et de l'eau
- Pour les activités sportives, se munir d'une tenue adaptée
- Pour les sorties à la journée, le pique-nique sera fourni par l'Accueil de loisirs

Primaires

● Lundi 6 avril

Fresque africaine
Lion, gazelle, éléphant

● Mardi 7 avril

Parc du Lunaret à Montpellier : 9h30/17h30
(Visite du zoo et de la serre amazonienne)

● Mercredi 8 avril

Animaux de la savane
Olympiades

● Jeudi 9 avril

Animaux de la savane
Théâtre « Délires de contes » : 14h30/17h

● Vendredi 10 avril

Magnet animaux
Jeu intérieur

● Mardi 14 avril

Atelier Pâques
Bracelet brésilien

● Mercredi 15 avril

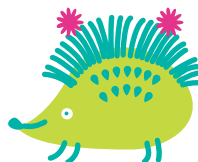
Poule en chaussettes
Statue et chaise musicale

● Jeudi 16 avril

Panier chasse aux œufs
Chasse aux œufs

● Vendredi 17 avril

Aquarium de Banyuls 9h30/17h30
(Visite et animations)



Les Accueils de Loisirs sont répartis par tranches d'âge :

Maternelles Primaires

3/5 ans

6/11* ans

Maternelles et primaires									
Quotient	0 à 274	275 à 351	352 à 472	473 à 686	687 à 877	878 à 1067	1068 à 1372	1373 à 1677	> 1677
Cantine	1.03 €	2.05 €	3.49 €	3.79 €	3.90 €	3.95 €	4.10 €	4.51 €	4.82 €
Journée	1.38 €	2.05 €	2.67 €	3.38 €	5.02 €	6.56 €	7.02 €	7.89 €	8.71 €
Journée +cantine	2.41 €	4.10 €	6.16 €	7.17 €	8.92 €	10.51 €	11.12 €	12.40 €	13.53 €
1/2 j.	0.69 €	1.03 €	1.34 €	1.69 €	2.51 €	3.28 €	3.51 €	3.95 €	4.36 €
1/2 j. +cantine	1.72 €	3.08 €	4.83 €	5.48 €	6.41 €	7.23 €	7.61 €	8.46 €	9.18 €

À Cabestany,
les tarifs sont
déterminés
en fonction du
quotient familial



*à partir de la 6^e
les Accueils de loisirs se font
auprès de l'Espace jeunesse.